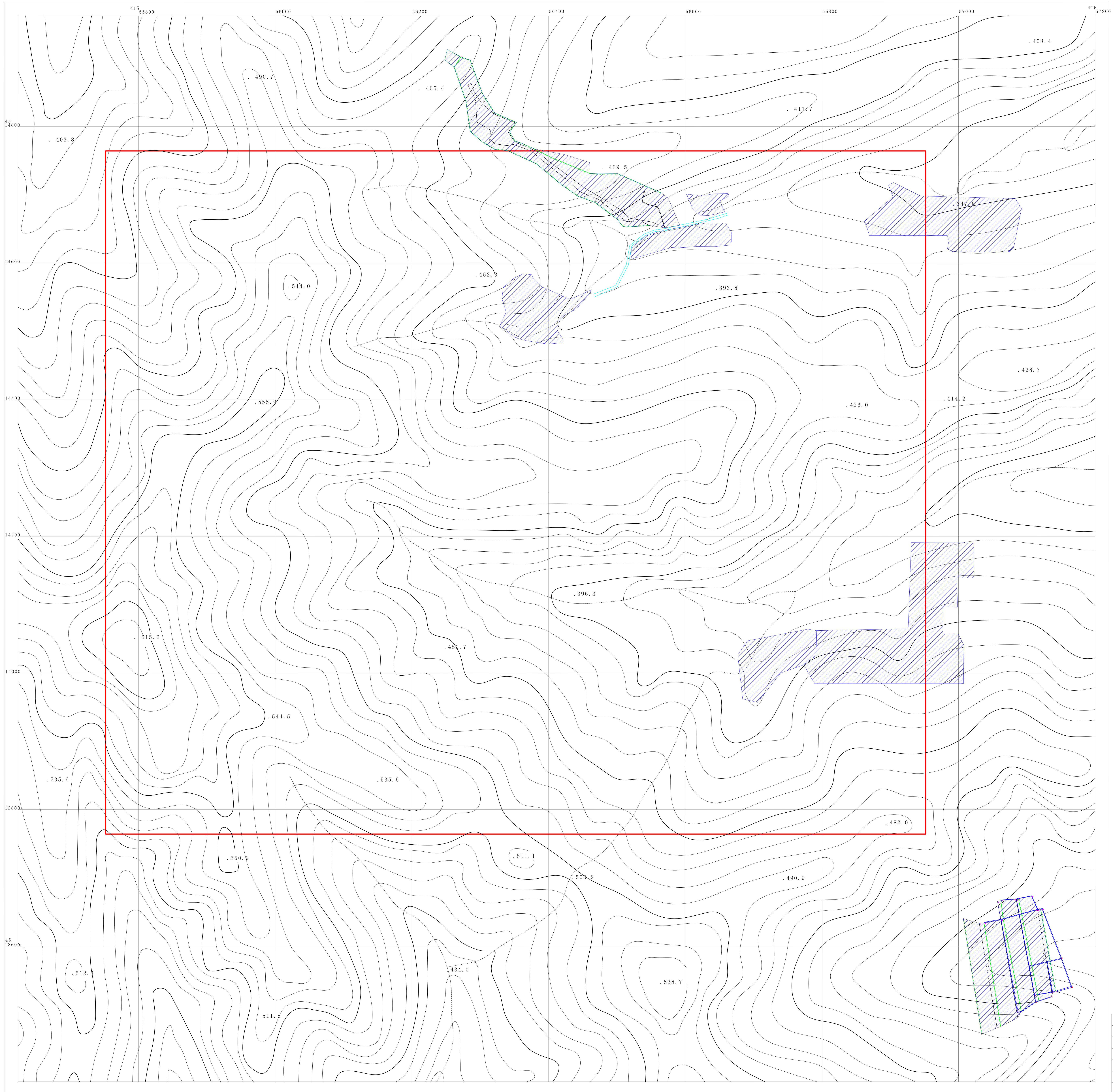

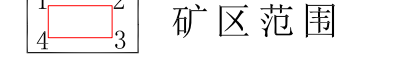


辽宁国测黄金股份有限公司凤城林家三道沟金矿矿山地质环境问题现状图

1:2000

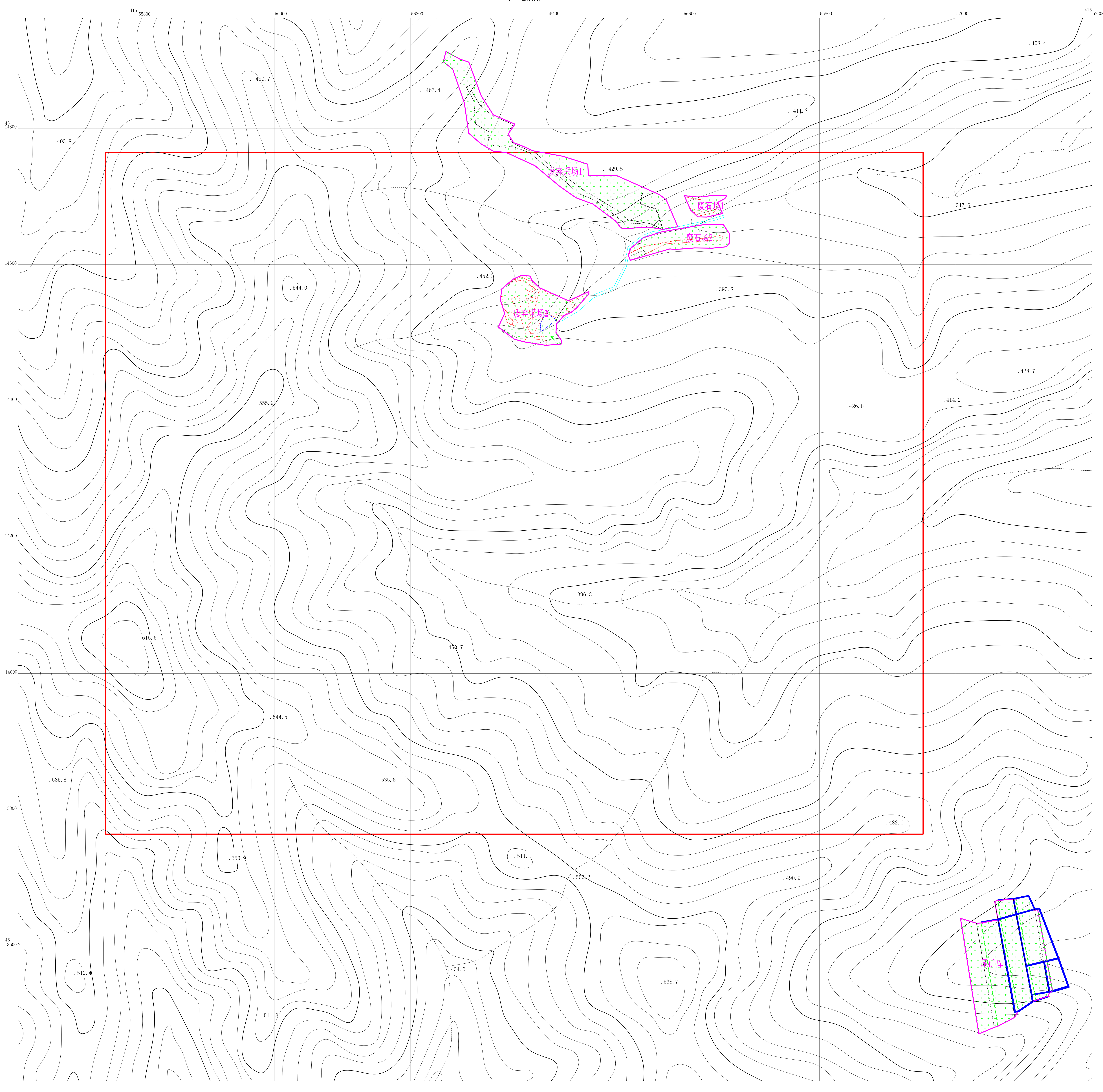


- 图 例
-  已损毁土地
 -  矿区范围

辽宁润洋工程咨询有限公司			
辽宁国测黄金股份有限公司凤城林家三道沟金矿矿山地质环境问题现状图			
拟 编	薛 刚	顺 序 号	1
审 核	王志刚	图 号	1
电脑制图	张 国 文	比 例 尺	1:2000
总工程师	白 云 甫	日 期	2019.11
总 经 理	张 汉 坤	资 料 来 源	实 测

辽宁国测黄金股份有限公司凤城林家三道沟金矿地质环境治理恢复工程布置图

1:2000



图例

- 治理区恢复为林地
- 矿区范围
- 排水沟

废弃采场1坐标表 (80坐标)

1	4514702.726	41556065.163
2	4514695.207	41556075.012
3	4514655.592	41556092.047
4	4514655.592	41556092.047
5	4514651.752	41556070.211
6	4514655.178	41556048.076
7	4514654.239	41556035.878
8	4514652.852	41556114.607
9	4514653.799	41556058.604
10	4514664.057	41556010.704
11	4514688.888	41556467.537
12	4514698.200	41556442.465
13	4514715.218	41556418.356
14	4514745.291	41556382.285
15	4514784.610	41556301.128
16	4514766.447	41556321.292
17	4514777.402	41556303.081
18	4514792.845	41556285.288
19	4514837.075	41556278.890
20	4514886.887	41556201.799
21	4514897.770	41556247.985
22	4514912.711	41556251.858
23	4514901.881	41556271.664
24	4514897.141	41556285.452
25	4514847.806	41556303.547
26	4514819.788	41556321.333
27	4514806.187	41556353.078
28	4514791.525	41556343.074
29	4514778.884	41556351.203
30	4514775.617	41556360.626
31	4514767.086	41556379.568
32	4514759.538	41556423.370
33	4514747.344	41556460.063
34	4514731.368	41556460.693
35	4514730.771	41556474.029
36	4514731.115	41556501.366

废弃采场2坐标表 (80坐标)

1	4514481.608	41556398.200
2	4514486.642	41556366.686
3	4514490.523	41556352.376
4	4514308.310	4155628.711
5	4514528.299	4155637.080
6	4514548.311	4155631.683
7	4514564.405	4155633.815
8	4514578.568	41556350.142
9	4514584.335	41556362.823
10	4514583.392	41556375.194
11	4514576.914	41556377.961
12	4514566.132	41556389.135
13	4514546.967	4155641.587
14	4514560.560	41556461.619
15	4514557.222	41556461.596
16	4514536.000	41556443.214
17	4514529.834	41556435.339
18	4514525.034	41556424.760
19	4514513.124	41556414.171
20	4514500.548	41556411.255
21	4514489.779	41556420.655
22	4514486.404	41556421.512
23	4514483.443	41556420.769

废弃采场3坐标表 (80坐标)

1	4514701.173	41556601.686
2	4514699.677	41556614.830
3	4514699.351	41556620.085
4	4514699.423	41556629.570
5	4514701.625	41556641.923
6	4514701.928	41556641.649
7	4514700.717	41556663.463
8	4514696.710	41556661.032
9	4514691.403	41556650.721
10	4514674.960	41556657.611
11	4514669.789	41556634.505
12	4514670.055	41556621.352
13	4514680.396	41556610.584
14	4514682.779	41556609.688

废石场1坐标表 (80坐标)

1	4514606.349	41556522.399
2	4514611.904	4155620.180
3	4514615.775	4155620.110
4	4514623.896	4155623.036
5	4514639.716	41556541.923
6	4514648.241	41556568.082
7	4514649.991	41556579.222
8	4514659.117	41556632.834
9	4514658.490	41556659.074
10	4514645.770	41556667.490
11	4514631.135	41556667.470
12	4514626.144	41556663.080
13	4514624.176	41556642.748
14	4514624.509	41556616.430
15	4514623.266	41556603.581
16	4514622.385	41556586.949
17	4514623.057	41556580.479

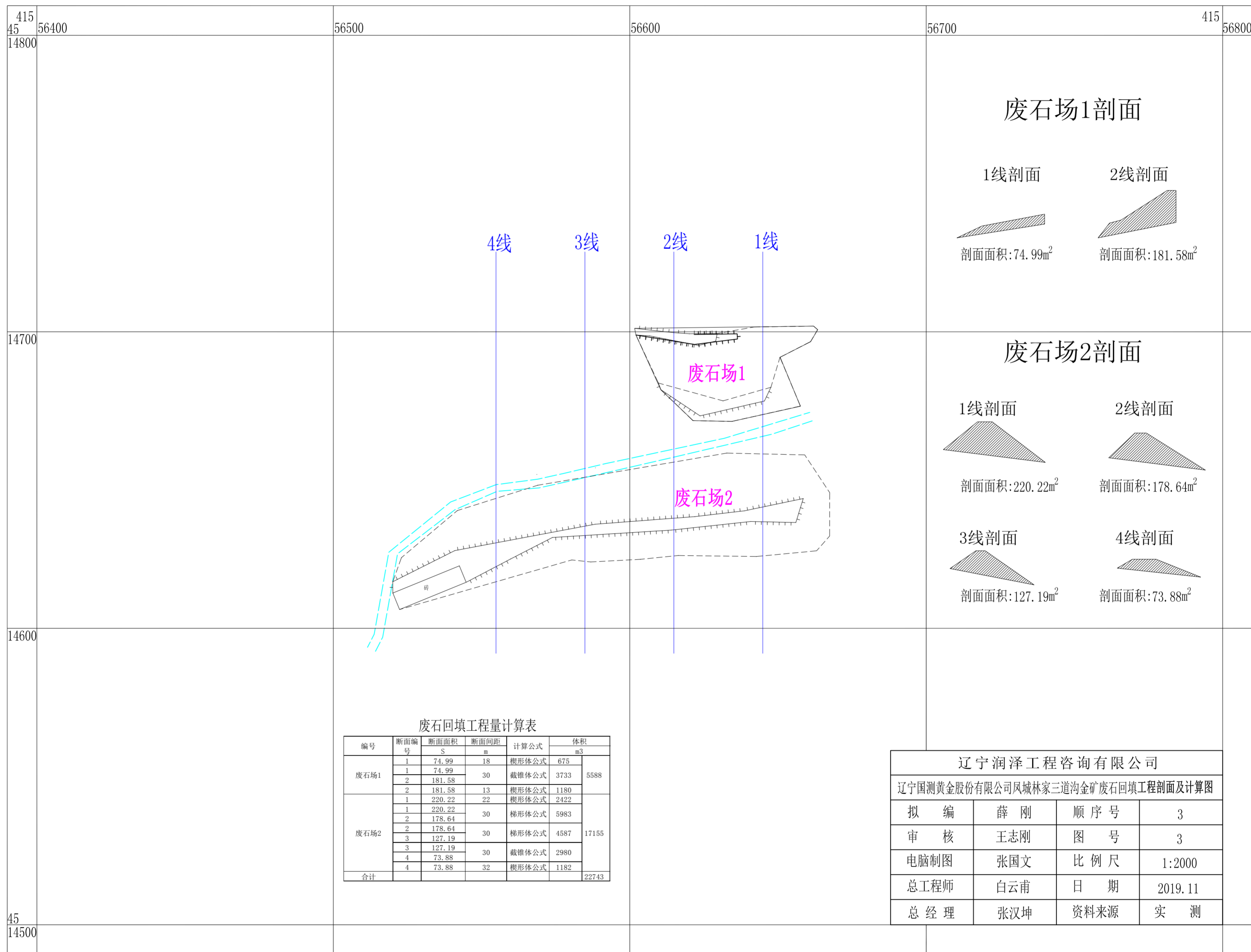
尾矿库坐标表 (80坐标)

1	4513653.617	41557115.553
2	4513653.387	41557119.993
3	4513534.278	41557141.831
4	4513530.212	41557136.82
5	4513526.405	41557135.77
6	4513520.307	41557117.39
7	4513518.672	41557112.59
8	4513504.526	41557091.71
9	4513504.526	41557091.71
10	4513495.402	41557086.58
11	4513482.229	41557061.59
12	4513480.593	41557056.36
13	4513470.974	41557037.34
14	4513640.639	41557006.83
15	4513633.463	41557030.31
16	4513633.837	41557037.17
17	4513638.401	41557061.88
18	4513653.487	41557070.03
19	4513666.903	41557061.9
20	4513668.895	41557084.75
21	4513669.488	41557087.59
22	4513673.46	41557106.77

辽宁润泽工程咨询有限公司			
辽宁国测黄金股份有限公司凤城林家三道沟金矿地质环境治理恢复工程布置图			
编制	薛刚	顺序号	2
审核	王志刚	图号	2
电脑制图	张国文	比例尺	1:2000
总工程师	白云甫	日期	2019.11
总经理	张汉坤	资料来源	实测

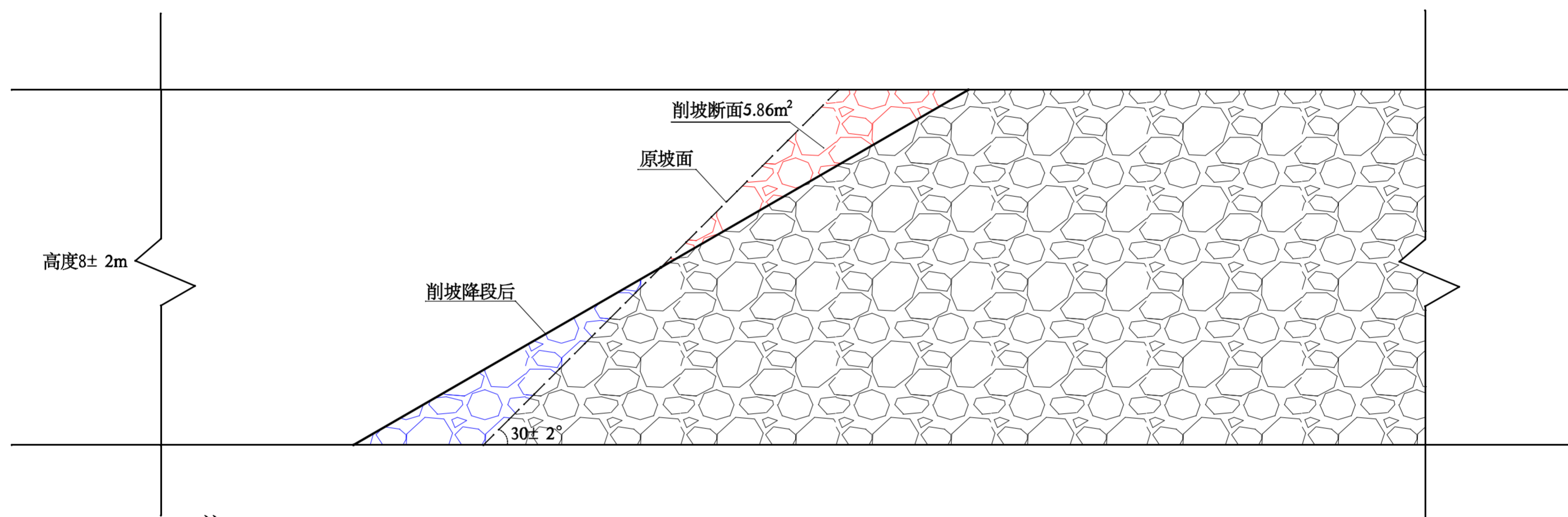
辽宁国测黄金股份有限公司凤城林家三道沟金矿废石回填工程剖面及计算图

1 : 2000



辽宁国测黄金股份有限公司凤城林家三道沟金矿削坡工程示意图

示意图



注：对边坡顶部坡角进行削坡降段，设计选用小吨位的推土机配合铲运机进行作业，使采场内形成岩质边坡角不大于 30° 的最终形态。尽可能地降低坡角，避免在坡面上遗留不稳定岩体、石块。

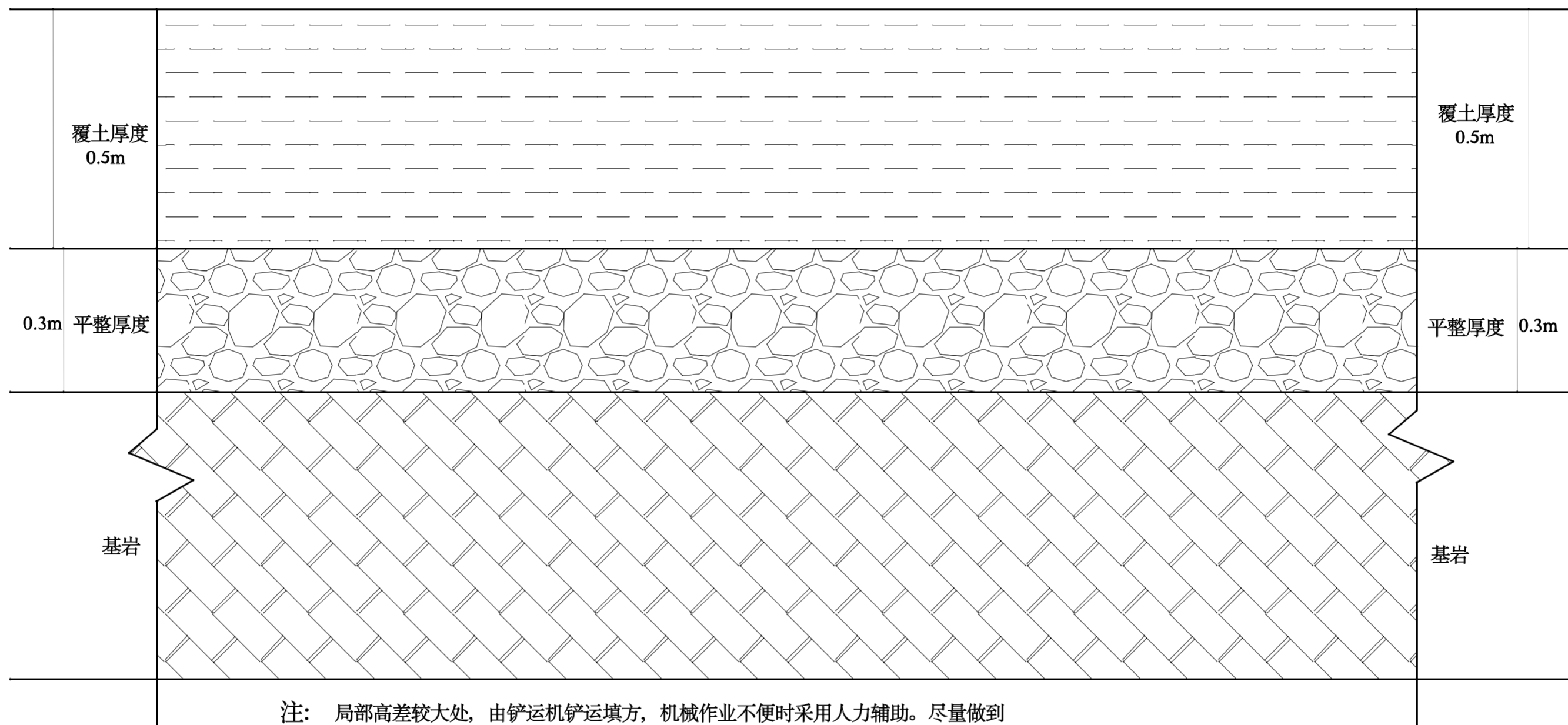
削坡工程量计算表

编号	断面面积	采场周长	计算公式	体积
	S	L		m^3
采场1	5.86	968	$S \times L$	5672
采场2	5.86	409	$S \times L$	2397
合计				8069

辽宁国测黄金股份有限公司凤城林家三道沟金矿			
辽宁国测黄金股份有限公司凤城林家三道沟金矿削坡工程示意图			
拟 编	薛 刚	顺 序 号	4
审 核	王志刚	图 号	4
电脑制图	张国文	比 例 尺	示意图
总工程师	白云甫	制图日期	2018.03
总 经 理	张汉坤	资料来源	自 编

辽宁国测黄金股份有限公司凤城林家三道沟金矿平整、客土工程示意图

示意图



注：局部高差较大处，由铲运机铲运填方，机械作业不平时采用人力辅助。尽量做到挖填同时进行，平整后地面有利于排水，平整厚度0.3m。平整后再进行覆土，林地覆土厚度0.5m。

平整工程量计算表

治理单元	治理面积(m ²)
废石场1	1371
废石场2	4271
废弃采场1	16510
废弃采场2	7743
尾矿库	17818
合计	47713

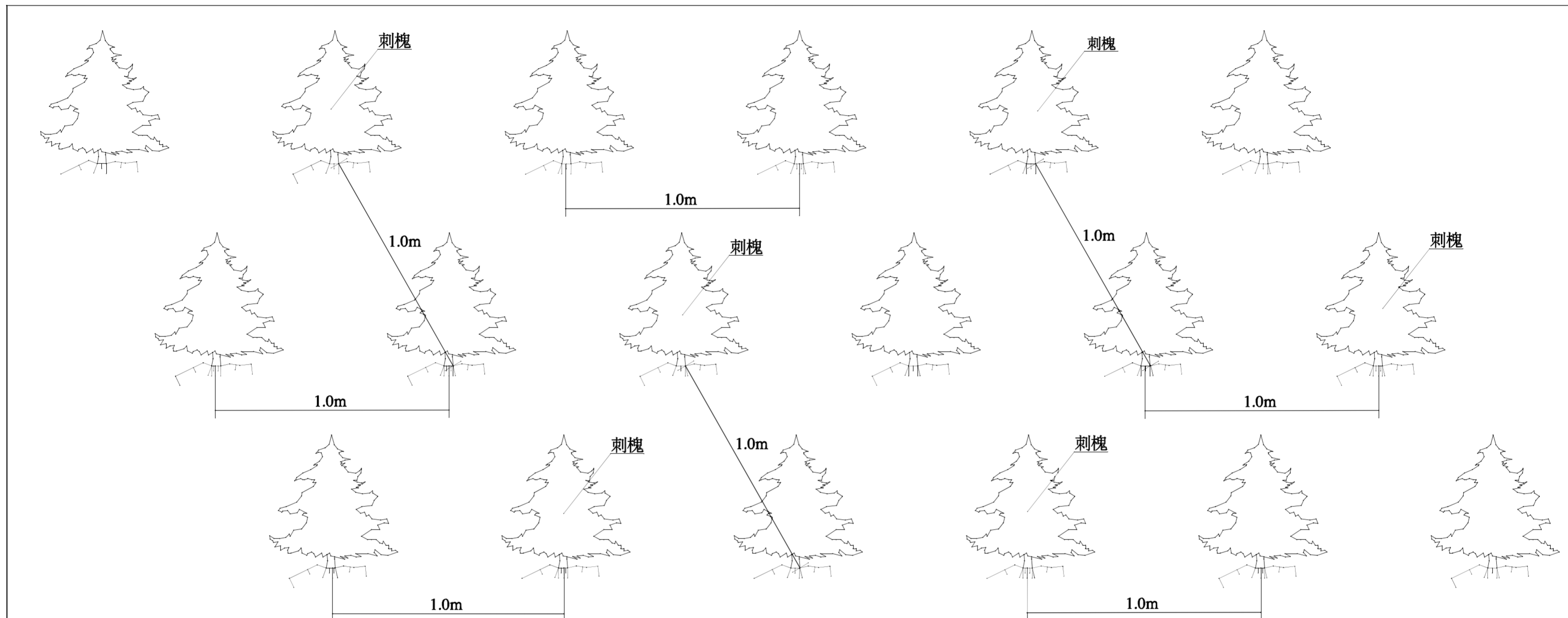
覆土工程量计算表

治理单元	治理面积(m ²)	覆土厚度0.5m	松散系数1.3	覆土量m ³
废石场1	1371	686	1.3	892
废石场2	4271	2136	1.3	2777
废弃采场1	16510	8255	1.3	10732
废弃采场2	7743	3872	1.3	5034
尾矿库	17818	8909	1.3	11582
合计	47713	23858	1.3	31017

辽宁国测黄金股份有限公司凤城林家三道沟金矿			
辽宁国测黄金股份有限公司凤城林家三道沟金矿平整、客土工程示意图			
拟 编	薛 刚	顺 序 号	5
审 核	王志刚	图 号	5
电脑制图	张国文	比 例 尺	示意图
总工程师	白云甫	制图日期	2018.03
总 经 理	张汉坤	资料来源	自 编

辽宁国测黄金股份有限公司凤城林家三道沟金矿植被恢复示意图

示意图



注： 选用顶芽饱满、根系发达、叶色浓绿、高径规格符合标准，没有病虫害的一年生一级苗，挖坑规格0.3m× 0.3m× 0.3m，株行距1m× 1m。

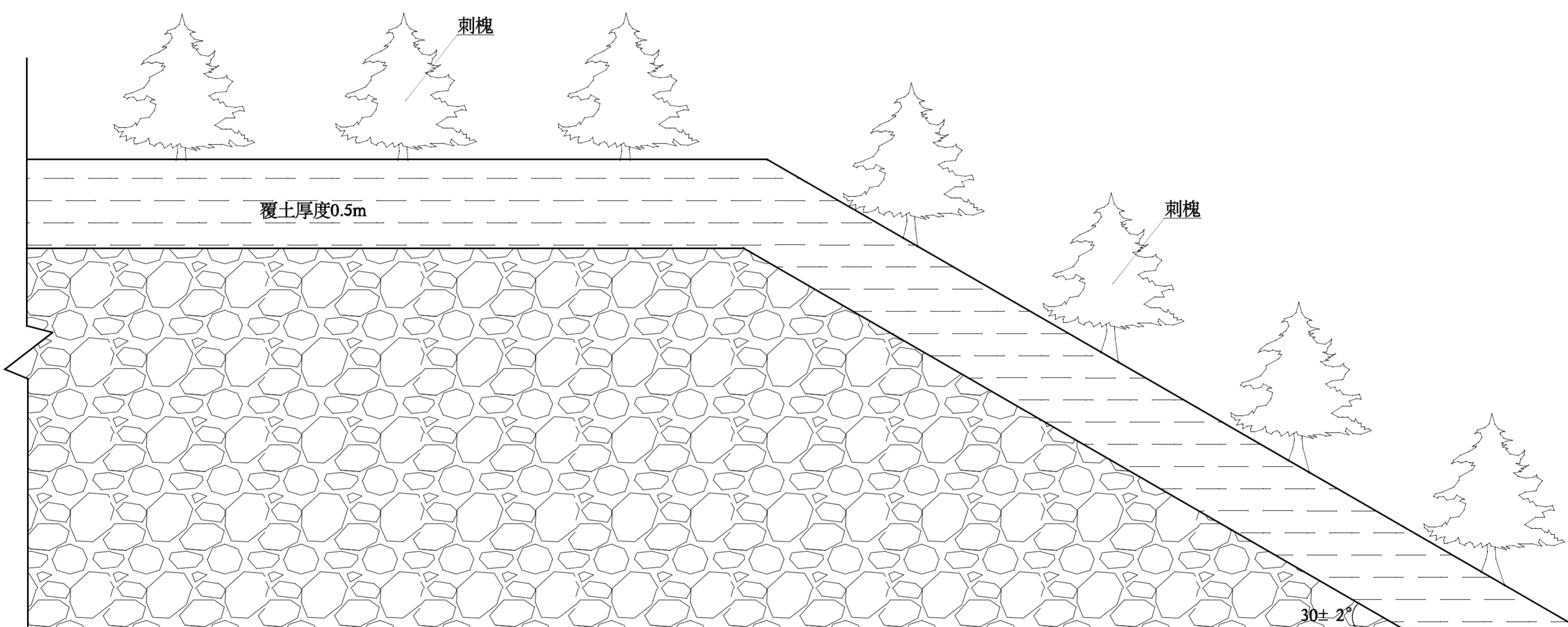
刺槐栽植工程量计算表

治理单元	治理面积(m ²)	种植密度1× 1m	数量(株)
废石场1	1371	1371	1371
废石场2	4271	4271	4271
废弃采场1	16510	16510	16510
废弃采场2	7743	7743	7743
尾矿库	17818	17818	17818
合计	47713	47713	47713

辽宁国测黄金股份有限公司凤城林家三道沟金矿			
辽宁国测黄金股份有限公司凤城林家三道沟金矿植被恢复示意图			
拟 编	薛 刚	顺 序 号	6
审 核	王志刚	图 号	6
电脑制图	张国文	比 例 尺	示意图
总工程师	白云甫	制图日期	2018.03
总 经 理	张汉坤	资料来源	自 编

辽宁国测黄金股份有限公司凤城林家三道沟金矿复垦工程剖面图

示意图



注：对坡脚过大局部削坡处理，各复垦单元的地表要进行平整，拆除地面设施，平整场地，平整厚度0.3m。为满足复垦标准，对其地表进行全面覆土，覆土厚度不低于0.5m。本方案树种选择刺槐，一年生一级苗，株行距1m×1m。

辽宁国测黄金股份有限公司凤城林家三道沟金矿			
辽宁国测黄金股份有限公司凤城林家三道沟金矿复垦工程剖面图			
拟 编	薛 刚	顺 序 号	7
审 核	王志刚	图 号	7
电脑制图	张国文	比 例 尺	示意图
总工程师	白云甫	制 图 日 期	2018.03
总 经 理	张汉坤	资 料 来 源	自 编